

MR-4

[Solução Específica para o
Mercado Retalhista]



Esta impressora de grande qualidade oferece aos retalhistas uma forma fácil de impressão de informação variável, para:

- Preço Unitário
- Etiquetagem de Prateleiras
- Gestão de Inventário
- Gestão SKU

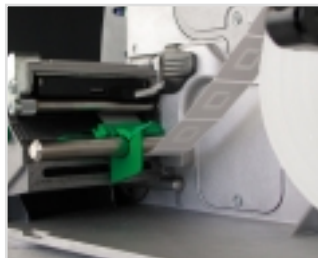
Esta impressora é perfeita para aplicações na área da Saúde e da Logística.

Principais Características

- Especialmente desenhada para o mercado retalhista
- Função 3 botões de fácil utilização
- Robusta e fiável
- Facilmente personalizável para as diferentes opções de instalação
- Software incluído

Especificações de Impressora

Tecnologia: Térmica directa (opção de transferência térmica)
 Resolução: 203 dpi (8 dots/mm)
 Comprimento de impressão: programável de 6 mm to 2514 mm
 Velocidade de impressão: programável de 51 mm/sec até 152 mm/sec em aumentos de 12 mm
 Tamanho da cabeça térmica de impressão: 0,11 mm Larg.
 0,13 mm Comp.



MR-4

Suportes de impressão

Largura máxima de impressão: 108 mm
 Comprimento máximo da etiqueta: 2,54 m
 Largura máxima de suporte (label plus liner): 118 mm
 Variação de largura de suporte: 25 mm a 118 mm
 Comprimento mínimo da etiqueta: - modo Tear off: 6,35 mm - modo Peel: 25 mm
 - modo Rewind: 6,35 mm - modo Cutter: 25 mm
 Espessura de suporte (label & liner): 0,06 mm a 0,25 mm
 Espessura máxima de suporte para guilhotina: 0,25 mm
 Tamanho máximo de suporte do rolo: 203 mm
 Suporte do fole: carregado pela parte de trás da impressora
 Intervalo e encaixe standards:
 - Intervalo entre etiquetas: mínimo 2 mm
 - Sensor de encaixe: 5,1 mm de largura x 3 mm de comprimento
 - Orifício do sensor: 2,0 mm de diâmetro
 Identificação através de marca preta no papel de suporte da etiqueta: tamanho mínimo de 2 mm de comprimento e 12 mm de largura.
 Variação de largura do ribbon: 25 mm e 114 mm
 Comprimento do ribbon: 300 m e 450 m

Especificação de Comunicação

Um EIA RS-232/DB-9 conectado em série. 600, 1200, 2400, 4800, 9600, 19.2K and 38.4K (baud supported).
 Uma porta IEEE 1284 concordante de Interface Paralelo
 Um conector interno, para utilização com guilhotina externa e sensor de presença
 Interface USB interna

Especificações Físicas e Operacionais

Altura: 264,41mm Largura: 254 mm
 Profundidade: 458,98 mm Peso máximo: 9,7kg
 90-132 ou 180-264 VAC @ 47-63 Hz, auto seleccionável
 Consumo de energia: operação típica: 90 Watts / Standby: 10 watts
 Temperatura em acção: 0° to 38° C
 Temperatura de armazenagem: -17° C a 60° C
 Humidade: 10% - 95% não condensada
 Poeira: não condutor, não corrosivo
 Radiações Electromagnéticas: pode tolerar campos de RF moderados

Austria +43 1 6 16 2411; Bélgica +32 15 287 200; República Checa +42 024 491 0194;
 Dinamarca +45 44 84 1 444; Finlândia +35 895 123 450; França +33 1 30 47 30 47;
 Alemanha +49 6252 7030; Hungria +36 2652 5570; Itália +39 02 90 3551;
 Holanda +31 30 60 94 111; Noruega +47 22 90 33 00; Polónia +48 61 8462 300;
 Portugal +35 12 19 89 7200; Eslováquia +421 2 456 40 351; Espanha +34 93 745 4800;
 Suécia +46 850 65 66 00; Suíça +41 1 744 58 00; Reino Unido +44 13 44 70 1 200.